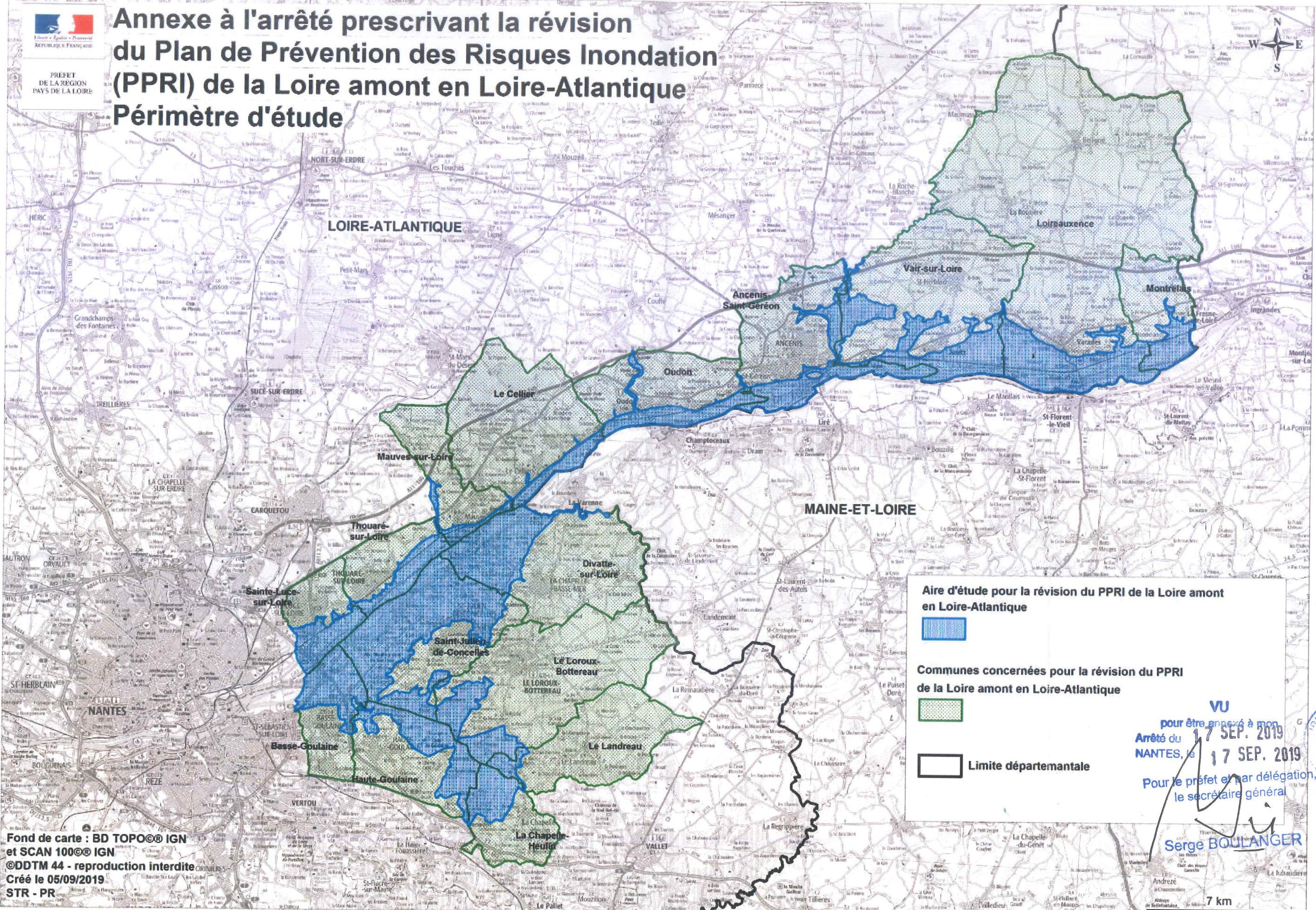





PREFET DE LA REGION PAYS DE LA LOIRE

Annexe à l'arrêté prescrivant la révision du Plan de Prévention des Risques Inondation (PPRI) de la Loire amont en Loire-Atlantique


Périmètre d'étude




Aire d'étude pour la révision du PPRI de la Loire amont en Loire-Atlantique

 Aire d'étude

Communes concernées pour la révision du PPRI de la Loire amont en Loire-Atlantique

 Communes concernées

 Limite départementale

VU
 pour être annexé à mon
 Arrêté du 17 SEP. 2019
 NANTES, le 17 SEP. 2019
 Pour le préfet et par délégation,
 le secrétaire général



Serge BOULANGER

7 km

Fond de carte : BD TOPO© IGN
 et SCAN 100© IGN
 ©DDTM 44 - reproduction interdite
 Créé le 05/09/2019
 STR - PR